

---

Wózki inwalidzkie wysokiej jakości z Saksonii: ręcznie wykonane, opatentowane i trwałe.

---

**Dopasowany i praktyczny  
zupełnie jak nasze wózki inwalidzkie:**



# Nasz Katalog Produktów 2017

**Bräunig®**  
Wózki inwalidzkie wysokiej jakości z Saksonii

---

Telefon: +49(0)341 – 261 24 38 · Online: [www.bräunig-rollstühle.de](http://www.bräunig-rollstühle.de)

---

# Mamy takich i takich i **takich** klientów. I dla każdego pasujący wózek.



## Który z nich jest odpowiedni dla Państwa?

### **Wózki z obręczami napędowymi**

Dzięki naszym wózkom z obręczami napędowymi, możliwe jest samodzielne poruszanie się po pomieszczeniach wewnętrznych.

RZ-Mini, RZ-Liliput, RZ-Vario, RZ-Antero

### **Wózki do samodzielnego odpychania**

Poprzez odpychanie się nogami możliwe jest samodzielne poruszanie się we wnętrzach.

TR-L, TR-V

### **Kombinacja obręczy napędowych i funkcji odpychania się**

Połączenie siły ramion i nóg umożliwia samodzielne poruszanie się po pomieszczeniach wewnętrznych.

RZ-Vario-TR

### **Wózki pchane**

Wózki dla osób nie mogących się samodzielnie poruszać.

RS-1, RS-2, RS-3, RS-T, RS-T-M, RS-Floh

Docenione przez użytkowników,  
personel i zarządzających.

# Nasze Portfolio w skrócie:

<b>WÓZKI POKOJOWE</b>	<b>RZ-Mini</b>	7
	<b>RZ-Liliput</b>	11
	<b>RZ-Vario</b>	12
	<b>RZ-Antero</b>	14
<b>WÓZKI PCHANE</b>	<b>RS-1</b>	15
	<b>RS-2</b>	16
	<b>RS-3</b>	17
	<b>RS-T</b>	18
	<b>RS-T-M</b>	20
	<b>RS-Floh</b>	22
<b>WÓZKI DO SAMODZIELNEGO ODPYCHANIA</b>	<b>TR-L</b>	24
	<b>TR-V</b>	25
<b>WÓZKI SPECJALNE</b>	<b>RS-Kippstabil</b>	27
	<b>RS-Taxi</b>	28
	<b>RS-Treppentrans</b>	32
	<b>RS-Jumbo</b>	33
	<b>RS-Airport</b>	35
	<b>RE-Elektro-2</b>	36
<b>KONSTRUKCJE SPECJALNE</b>		38
<b>SIEDZENIA MOBILNE</b>	<b>TS-L</b>	40
<b>PRZEGLĄD PRODUKTÓW</b>		42
<b>FORMULARZ ZAMÓWIENIA</b>		43

Wózka spełniająca wszystkie indywidualne potrzeby użytkownika nie ma w tym katalogu. Jednak Bräunig jest specjalistą w budowie wózków o specjalnej konstrukcji. Tu powstają optymalne wózki dla każdego - także na specjalne zamówienia i dostosowane do indywidualnych potrzeb.

## Wózki inwalidzkie wysokiej jakości z Saksonii

# Sztuka rękodziela dla najlepszej jakości.



Wózki inwalidzkie muszą na codzien sprostać często nawet ekstremalnym warunkom - i to przez możliwie długi okres czasu. Dlatego wykonujemy nasze produkty w tradycji rękodziela. Każde zgięcie i każde spawanie stali precyzyjnej jest wykonywane i sprawdzane pod kątem jakości przez naszych pracowników. Ramę i oparcie pokryte są powłoką proszkową, podłokietniki i podnóżki są chromowane.

W naszych wózkach używamy tylko całkowicie odpornych na przebicie opon i felg. Siedzisko i oparcie pokryte są wyłącznie wysoce wytrzymałą eko-skórą wysokiej jakości.

Aby zapewnić użytkownikom naszych wózków optymalne bezpieczeństwo i poczucie komfortu, opracowaliśmy dla większości wózków własne systemy hamulcowe.

Większość modeli Bräunig jest dostępna opcjonalnie z wyposażeniem toaletowym oraz drążkiem wspomagającym przechylenie wózka by ułatwić osobie pchającej pokonywanie mniejszych lub większych różnic wysokości.

Na bazie naszych modeli standardowych wykonamy dla Państwa indywidualnie dopasowany wózek zgodnie z naszymi standardami elastyczności i szybkości wykonywania zleceń obowiązującymi w naszej manufakturze. Około 35 procent naszej produkcji uwzględnia szczególną niepełnosprawność użytkownika. Niezależnie od tego jakie wymagania mają Państwo wobec danego modelu, związane z fizycznością, użytkowaniem czy uwarunkowaniami przestrzennymi – znajdziemy dla każdego pasujące rozwiązanie a nasze produkty dostarczamy szybciej niż konkurencja. Już w przeciągu 14 dni od zamówienia otrzymają Państwo swój indywidualnie dopasowany wózek jakości Bräunig.

**Dostarczamy więcej niż wózki inwalidzkie i produkty specjalne.**

# Osiem argumentów dla marki z Saksonii.

## 1 Zwrotność

Nasze produkty tworzymy dla osób, które chcą na codzień poruszać się samodzielnie. Dzięki szczególnie kompaktowym wymiarom naszych wózków – średnio 12 cm węższych niż u konkurencji – mogą Państwo doświadczyć szczególnej zwrotności w otoczeniu domowym jak również wygodnego przemieszczania się w wąskich przejściach i korytarzach.

## 2 Stabilność

Nie tylko jesteśmy zdania, że wózki Bräunig są wyjątkowo stabilne ale potwierdzają to również fakty: nasze produkty wytrzymują obciążenie do 325 kilogramów wagi ciała, są wyposażone w opony odporne na przebicia i regulowane hamulce – a więc najlepsze warunki by poruszać się bezpiecznie.

## 3 Praktyczność

Jedno jest pewne: Wygląd nie jest dla nas celem samym w sobie. Jednak budujemy wózki, które są zarówno estetyczne jak i praktyczne. Ponieważ sama forma ergonomiczna to nie wszystko, ważne jest dla nas by nasze wózki spełniały funkcje, zwiększające ich przydatność dla użytkownika.

## 4 Usługi wysokiej jakości

Wózki Bräunig przekonują jakością made in Germany: są produkowane wyłącznie w Saksonii. Budowa wózków inwalidzkich ma tu długą tradycję. W ten sposób możemy zapewnić miejsca pracy w regionie i wraz z naszymi doświadczonymi współpracownikami dbać o najwyższą jakość.

## 5 Produkcja na miarę

Dbamy o to, by nasz produkt dopasował się do Państwa potrzeb, a nie na odwrót. Z tego powodu budujemy wózki na życzenie zgodnie z Państwa indywidualnymi wymaganiami. Około 35 procent naszej produkcji uwzględnia szczególną niepełnosprawność użytkownika.

## 6 Szybkość

Nasze wózki są wsparciem w sytuacjach codziennych, w większości potrzebnym od zaraz. To gwarantujemy i zapewniamy dostawę już w przeciągu 14 dni w odróżnieniu od powszechnych miesięcznych okresów dostawy - również wózki z wyposażeniem dodatkowym i gotowe do użytkowania!

## 7 Gwarancja ceny

Produkty firmy Bräunig są stworzone by Państwa życie stało się lżejsze ...ale nie portfel. Dlatego przy zachowaniu optymalnej jakości i niezmiennej długości użytkowania zwracamy szczególną uwagę na uczciwą cenę produktu. W ten sposób możemy oferować produkty w konkurencyjnych cenach.

## 8 Samodzielność

Oczywiście chcemy aby Państwo jako użytkownicy wózka byli dzięki niemu możliwie niezależni. Nasze różnorodne modele pozwalają na aktywne poruszanie się na codzień – bez pomocy innych. Dzięki czemu również personel sprawujący opiekę może zostać odciążony.

## Rozdziały bogatej w tradycję historii firmy Bräunig

# Historia pisana w Lipsku



Drogę sukcesu naszej lipskiej firmy zapoczątkował mgr inż. Günter Bräunig poświęcając się w roku 1977 idei produkcji wytrzymałych wózków o najwyższej jakości, dających się łatwo dopasować do potrzeb każdego klienta. Od obecnych

wózków Bräunig dzieliło nas wówczas jeszcze kilka interesujących lat. Od połowy lat 80-tych zajmujemy się projektowaniem i produkcją seryjną wózków do użytku wewnętrznego. W mieszkaniach z wielkiej płyty z wąskimi otworami drzwiowymi wzrosło wówczas zapotrzebowanie na zwrotne i równocześnie wygodne wózki. Postanowiliśmy sprostać temu wyzwaniu i opracowaliśmy wózki węższe o 12 cm niż te dostępne w handlu, nadające się do użycia zarówno w domu jak i w szpitalu czy domu opieki.

Doświadczenia z tego okresu miały znaczący wpływ na nasz dzisiejszy asortyment: wydajna produkcja, trwałość, zbędność konserwacji i wąska konstrukcja to wymogi, które także dziś stawiamy naszym produktom - doskonale opracowanym wózkom inwalidzkim bez zbędnych ozdób i w przystępnej cenie.

W roku 1997 zarejestrowaliśmy wzór użytkowy naszego wózka pokojowego do samodzielnego poruszania się – jako kolejny krok w kierunku różnorodności oferowanych modeli. W 2005 roku dokonaliśmy rejestracji znaku towarowego Bräunig Rollstühle czyli wózki inwalidzkie Bräunig, używanego od tego momentu jako dodatek do nazwy.

Dalszym rozwojem przedsiębiorstwa zajmuje się od 2012 roku mgr inż. Sascha Kröner. Jako nowy właściciel i dyrektor zarządzający angażuje się każdego dnia, by wózki Bräunig jako przystępne cenowo i najlepsze jakościowo były w nadchodzącym czasie obecne na



rynkach także poza granicami regionu. Aktualnie korzystają z naszych produktów osoby niepełnosprawne obu płci i wszystkich grup wiekowych a także odbiorcy w szpitalach, centrach rehabilitacyjnych, zakładach opiekuńczych jak również personel rehabilitacyjny i pracownicy

służby zdrowia. Duże powodzenie naszych produktów dowiódł ponadto Konkurs Innowacji Izby Handlowych Lipska i Halle w roku 2012, którego finalistą został nasz wózek do samodzielnego oddechania się **TR-L!**

W Lipsku kształtowała się więc nasza historia. Również w przyszłości pragniemy stąd zaopatrywać naszych klientów w produkty najwyższej jakości.

**Wąskie i zwrotne:  
Pokonają każde drzwi.**

# Mini z pełnym wyposażeniem.

## RZ-Mini-ze sztywnymi podnóżkami

Ten opatentowany wózek pokojowy pozwala na aktywne poruszanie się przy pomocy kół z ciągami napędowymi. Jego niewielkie wymiary umożliwiają łatwą obsługę i manewrowanie. Zmniejszona do 51 cm całkowita szerokość wózka pozwala osobie fizycznie niepełnosprawnej na niezbędną swobodę oraz mobilność nawet w ciasnym mieszkaniu bez pomocy osób trzecich.

Wysoką wartość użytkową wózka charakteryzują również dwa 20-calowe koła z ciągami napędowymi wystające tylko nieznacznie ponad górną krawędź siedzenia. Dodatkowo nasze specjalne oparcie i jego dwa unoszone podłokietniki umożliwiają każdorazowo wygodne wsiadanie i wysiadanie z wózka nie tylko z przodu ale również z obu boków.

Uchwyt do pchania na oparciu sprawdza się szczególnie dobrze przy użytkowaniu w pomieszczeniach wewnętrznych. Ponieważ z praktyki wynika, że RZ-Mini wykorzystywany jest głównie jako wózek pchany w otoczeniu szpitalnym jego uchwyt został zastąpiony drążkiem z ergonomicznymi uchwytami.

Produkcja wózka RZ-Mini odbywa się w systemie modułowym. RZ-Mini dostarczany jest fabrycznie zawsze z siedziskiem o szerokości użytkowej 40 cm (szerokość pomiędzy podłokietnikami – w skrócie: ESW). W drugim modelu standardowym szerokość ta wynosi 46 cm. W naszej manufakturze wykonamy chętnie także wózki o innych wymiarach siedziska. Aby sprostać różnym wymaganiom stawianym wózkowi RZ Mini, opracowaliśmy kilka modyfikacji oraz wariantów wyposażenia.



### RZ-Mini- ze sztywnymi podnóżkami

- podwozie stożkowe
- zdejmowane oparcie z uchwytem do pchania i wychylnymi podłokietnikami
- składane do góry i ustawiane odpowiednio do długości nóg użytkownika podnóżki
- osłona koła / ochrona ubrania
- podnóżki zintegrowane z podwoziem
- regulowane hamulce



RZ-Mini

## Warianty modelu

### RZ-Mini-dla osób po obustronnej amputacji nóg

- konstrukcja jak w modelu **RZ-Mini-ze sztywnymi-odnóżkami**
- rurki podstaw pod nogi połączone sztangą osłaniającą
- regulowane kółko przeciwwyrotne lub para kółek przeciwwyrotnych



### RZ-Mini-Multi

- rozszerzone z przodu podwozie w odróżnieniu od **RZ-Mini-ze sztywnymi-odnóżkami**
- regulowane hamulce
- regulowane kółko przeciwwyrotne
- odpowiednie zarówno dla osób po amputacji kończyn dolnych jak i dla osób mogących odpychać się samodzielnie nogami



### RZ-Mini z unoszonym podnóżkiem

- konstrukcja jak w model **RZ-Mini-Multi**
- otwarte z przodu podwozie z dużą przestrzenią dla swobodnego poruszania nóg
- szczególnie ważne przy manewrowaniu w wąskich pomieszczeniach: podnóżek po złożeniu w podwozie skraca długość wózka o około 22 cm
- idealny wózek do użytku wewnętrznego nadający się zarówno do pchania jak i do samodzielnej jazdy w pomieszczeniach mieszkalnych jak i szpitalnych





---

**RZ-Mini ze zdejmowanymi podnóżkami**

---

- konstrukcja jak w modelu **RZ-Mini-Multi**
  - dwa zdejmowane podnóżki z regulowanymi płytkami
- 



---

**RZ-Mini ze zdejmowanymi podnóżkami i wyposażeniem toaletowym**

---

- konstrukcja jak w modelu **RZ-Mini-Multi**
- 



**WSKAZÓWKA:** Wszystkie modele RZ-Mini mogą zostać poszerzone o wyposażenie toaletowe (tylko bezpośrednio w naszym zakładzie, nie w ramach samodzielnej przebudowy).

## RZ-Mini

## Dane techniczne

Dane techniczne	Ciężar własny	Szerokość całkowita (przy 40 cm szerokości użytkowej siedziska)	Szerokość całkowita (przy 46 cm szerokości użytkowej siedziska)	Długość	Wysokość	Wysokość siedziska	Długość siedziska
	kg	cm	cm	cm	cm	cm	cm
<b>RZ-Mini-ze sztywnymi podnóżkami</b> (płytki podnóżka)	17,4	51	56	98	93	53	44
<b>RZ-Mini-dla osób po obustronnej amputacji nóg</b>	16,2	51	56	85	93	53	44
<b>RZ-Mini-Multi</b>	15,9	51	56	72	93	53	44
<b>RZ-Mini z unoszonym podnóżkiem</b>	17,6	51	56	92/72	93	53	44
<b>RZ-Mini ze zdejmowanymi podnóżkami</b>	18,4	51	56	98/72	93	53	44
<b>RZ-Mini-ze sztywnymi podnóżkami i wyposażeniem toaletowym</b>	19,3	51	56	98/72	93	53	44
<b>RZ-Mini z unoszonym podnóżkiem i wyposażeniem toaletowym</b>	20,1	51	56	92/72	93	53	44
<b>RZ-Mini ze zdejmowanymi podnóżkami i wyposażeniem toaletowym</b>	19,5	51	56	98/72	93	53	44

**RZ-Mini** wszystkie modele:

- maksymalne obciążenie: 100 kg
- szerokość siedzenia: 40 cm
- koło napędowe z ciągiem:  $\varnothing 20 \times 1 \frac{3}{8}$  cala
- wymiary koła obrotowego:  $\varnothing 150 \times 32$  mm
- opony całkowicie odporne na przebicia

## RZ-Liliput

**RZ-Liliput** to najmniejszy wózek do samodzielnego poruszania się w pomieszczeniach wewnętrznych ze sprawdzonej serii marki Bräunig®. Krótszy, niższy i lżejszy. Tak po krótko można podsumować jego walory. Mniejszy promień skrętu umożliwia niezależną mobilność nawet na małej przestrzeni.

### RZ-Liliput wszystkie modele:

- wymiary mniejsze niż **RZ-Mini**
- zwiększona mobilność na małej przestrzeni
- niezależność dzięki 17-calowym kołom z cięgami napędowymi
- maksymalna wartość użytkowa dla osoby poruszającej się na wózku w otoczeniu domowym
- optymalna wysokość siedziska, szerokość i długość wózka
- możliwa dobudowa kółka przeciwwyrotnego



Rys. Model z unoszonym podnóżkiem i parą kółek przeciwwyrotnych

## Warianty modelu

### RZ-Liliput z unoszonym podnóżkiem

### RZ-Liliput ze zdejmowanymi podnóżkami

### RZ-Liliput z unoszonym podnóżkiem i wyposażeniem toaletowym

### RZ-Liliput ze zdejmowanymi podnóżkami i wyposażeniem toaletowym

Dane techniczne	Ciężar własny	Szerokość całkowita (przy 40 cm szerokości użytkowej siedziska)	Szerokość całkowita (przy 46 cm szerokości użytkowej siedziska)	Długość	Wysokość	Wysokość siedziska	Długość siedziska
	kg	cm	cm	cm	cm	cm	cm
<b>RZ-Liliput z unoszonym podnóżkiem</b>	15	51	56	87/67	88	49	44

### RZ-Liliput wszystkie modele

- maksymalne obciążenie: 100 kg
- szerokość siedzenia: 40 cm
- koło napędowe z cięgiem:  $\varnothing$  17 x 1 ¼ cala
- wymiary koła obrotowego:  $\varnothing$  125 x 32 mm

RZ-Vario

## RZ-Vario

Poruszanie się oraz kierowanie tym wózkiem jest możliwe dzięki użyciu siły rąk i nóg.

Na zamówienie wykonujemy model do samodzielnego odpychania się nogami **RZ-Vario** również z niższą wysokością siedziska np. 40 lub 42 cm. W takim przypadku stosowane są koła z obręczami o wymiarach 17 x 1 ¼ cala. **RZ-Vario** dostarczany jest fabrycznie zawsze z siedziskiem o szerokości użytkowej 46 cm (szerokość pomiędzy podłokietnikami – w skrócie: ESW).

Wszystkie wózki do samodzielnego odpychania się serii **RZ-Vario** mogą zostać wyposażone w funkcję toaletową. Deska sedesowa jest wówczas przykryta wyściełanym siedziskiem. Pojemnik sanitarny może być wyciągnięty do przodu umożliwiając użytkownikowi samodzielne opróżnienie. Powleka na żywicę syntetyczną deska sedesowa może być na życzenie dostarczona ze specjalnym wycięciem sanitarnym.

Dostępne są również modele:

- **RZ-Vario 55** z szerokością pomiędzy podłokietnikami (ESW) równą 55 cm.
  - **RZ-Vario 60**, gdzie szerokość ESW wynosi 60 cm.
- Wszystkie podłokietniki są również dostępne w wersji wzmocnionej od wewnątrz. Wymiary siedzenia wózka inwalidzkiego pozostają niezmiennione.

Osoba pchająca wózek może wygodnie przechylić **RZ-Vario** do tyłu korzystając z zamontowanego drążka wspomagającego przechylenie wózka.



Rys. RZ-Vario do samodzielnego odpychania się



Rys. Model z unoszonym podnóżkiem



Rys. Model ze zdejmowanymi podnóżkami

## Warianty modelu

**RZ-Vario-do samodzielnego odpychania się**

**RZ-Vario ze sztywnymi podnóżkami**

**RZ-Vario ze zdejmowanymi podnóżkami**

**RZ-Vario-do samodzielnego odpychania się z wyposażeniem toaletowym**

**RZ-Vario z unoszonym podnóżkiem i wyposażeniem toaletowym**

**RZ-Vario ze zdejmowanymi podnóżkami i wyposażeniem toaletowym**



Rys. Model z z wyposażeniem toaletowym

## Dane

### techniczne

	Ciężar własny	Szerokość całkowita (przy 46 cm szerokości użytkowej siedziska)	Długość	Wysokość	Wysokość siedziska	Długość siedziska
	kg	cm	cm	cm	cm	cm
<b>RZ-Vario</b>	16/17	57	72	84	46	45

### RZ-Vario wszystkie modele

- maksymalne obciążenie: 110 kg
- szerokość siedzenia: 44 cm
- koło napędowe z ciągiem:  $\varnothing 20 \times 1 \frac{3}{8}$  cala
- wymiary koła obrotowego: **RZ-Vario do samodzielnego odpychania**  $\varnothing 125 \times 32$  mm
- wymiary koła obrotowego: **RZ-Vario z unoszonym podnóżkiem**  $\varnothing 100 \times 32$  mm
- opony całkowicie odporne na przebicie

# Siła mocy

## RZ-Antero

RZ-Antero został zaprojektowany dla szczególnie sprawnego przeniesienia siły ramion na ciągi napędowe. Służą temu umieszczone z tyłu koła skrętne, które sprawiają, że wózek jest wyjątkowo zwrotny: można nim przejechać 90-stopniowe zakręty i obrócić się w miejscu.



## Warianty modelu

**RZ-Antero z unoszonym podnóżkiem**

**RZ-Antero ze sztywnymi podnóżkami**

**RZ-Antero z unoszonym podnóżkiem i wyposażeniem toaletowym**

**RZ-Antero ze sztywnymi podnóżkami i wyposażeniem toaletowym**

## Dane techniczne

	Ciężar własny	Szerokość całkowita (przy 46 cm szerokości użytkowej siedziska)	Długość	Wysokość	Wysokość siedziska	Długość siedziska
	kg	cm	cm	cm	cm	cm
<b>RZ-Antero z unoszonym podnóżkiem</b>	17,5	59	87	90	47	44

## RZ-Antero wszystkie modele

- maksymalne obciążenie: 100 kg
- szerokość siedzenia: 44 cm
- wymiary koła przedniego:  $\varnothing 20 \times 1 \frac{3}{8}$  cala
- wymiary koła obrotowego:  $\varnothing 125 \times 32$  mm
- opony całkowicie odporne na przebicia

**Kompleksowa mobilność: niezależne poruszanie się w pomieszczeniach.**

# Praktyczny i wszechstronny.

## RS-1

Te wózki pokojowe produkowane są zwykle z siedziskiem o 46 centymetrowej szerokości użytkowej (szerokość pomiędzy podłokietnikami – w skrócie ESW).

Ponadto na życzenie dostarczamy modele w następujących wymiarach ESW:

- **RS-1/40** z szerokością ESW wynoszącą 40 cm
- **RS-1/50** z 50-centymetrowym odstępem ESW i dodatkowo wzmocnionymi podłokietnikami

Wymiary siedzenia pozostają niezmienione.

Osoba towarzysząca może uruchomić dźwignię hamulca naszych układów hamulcowych zarówno nogą jak i ręką. Model **RS-1** może być wyposażony w hamulec zintegrowany lub bębnowy.



Rys. Model ze zdejmowanymi podnóżkami

## Warianty modelu:

---

**RS-1 z unoszonym podnóżkiem**

---

**RS-1 ze zdejmowanymi podnóżkami**

---



RS-2

## RS-2

Ten nowo opracowany wózek pchany zachwyca swoją estetyką i wysoką wartością użytkową. Jest idealny zarówno do użytku wewnętrznego jak i stacjonarnego. Hamulec zintegrowany tego modelu może być obsługiwany zarówno ręką jak i nogą. Po prawej stronie znajduje się drążek wspomagający przechylenie wózka.

Całkowita szerokość tego wózka wynosi 56 cm, wysokość siedziska 52 cm, a szerokość użytkowa siedziska (ESW) 46 cm. Modele z wyposażeniem toaletowym posiadają wbudowany w górną część podwozia sedes. Znajdujące się nad nim wyściełane siedzenie jest zdejmowalne i blokowane za pomocą trzech sworzeni mocujących. Pojemnik sanitarny jest wyciągany do przodu.



Rys. Model z unoszonym podnóżkiem

## Warianty modelu:

---

**RS-2 z unoszonym podnóżkiem**

---

**RS-2 ze zdejmowanymi podnóżkami**

---

**RS-2 z unoszonym podnóżkiem oraz wyposażeniem toaletowym**

---

**RS-2 ze zdejmowanymi podnóżkami oraz wyposażeniem toaletowym**

---

## RS-3

Wózek pchany **RS-3** został zaprojektowany specjalnie do użytku zewnętrznego. Niezależnie od tego jego możliwości w zastosowaniu stacjonarnym są nieograniczone.

Wyposażony jest w hamulce bębnowe lub nasz hamulec zintegrowany.

### Warianty modelu

**RS-3 z unoszonym podnóżkiem**

**RS-3 ze zdejmowanymi podnóżkami**

**RS-3 z unoszonym podnóżkiem oraz wyposażeniem toaletowym**

**RS-3 ze zdejmowanymi podnóżkami oraz wyposażeniem toaletowym**



Rys. Model z unoszonym podnóżkiem

### Dane techniczne

	Ciężar własny kg	Szerokość całkowita (przy 40 cm szerokości użytkowej siedziska) cm	Szerokość całkowita (przy 46 cm szerokości użytkowej) cm	Długość cm	Wysokość cm	Wysokość siedziska cm	Długość siedziska cm	Wymiary kółka obrotowego mm ø
<b>RS-1 z unoszonym podnóżkiem</b>	16,5	54	56	82/63	92	51	45	125 x 30
<b>RS-1 ze zdejmowanymi podnóżkami</b>	17,4	54	56	91	92	51	45	125 x 30
<b>RS-2 z unoszonym podnóżkiem</b>	14,5	56	56	97/76	90	52	46	125 x 30
<b>RS-2 e zdejmowanymi podnóżkami</b>	16,0	56	56	97	90	52	46	125 x 30
<b>RS-3 z unoszonym podnóżkiem</b>	15,9	63	63	93/74	92	52	45	200 x 45
<b>RS-3 ze zdejmowanymi podnóżkami</b>	16,6	63	63	93	92	52	45	200 x 45

RS oraz RS-T

## RS wszystkie modele

- maksymalne obciążenie: 125 kg
- szerokość siedzenia: 44 cm
- wymiary koła tylnego:  $\varnothing$  300 x 45 mm
- opony całkowicie odporne na przebicia

## RS-T

Wózek pchany **RS-T** łączy w sobie w udany sposób dwa typowe warianty wózków inwalidzkich: pchanie i wyposażenie toaletowe. Dzięki tej kombinacji jest on nieodzownym pomocnikiem w zakresie opieki stacjonarnej jak i użytku domowego.

Za dodatkową opłatą, może być również przebudowany do użytkowania pod prysznicem. Unikalną cechą tego wózka jest możliwość nadjechania nim tyłem nad sedes i skorzystanie z toalety nawet w najmniejszych łazienkach czy pomieszczeniach toaletowych bez konieczności używania pojemnika sanitarnego.

Przy złożonym podnóżku **RS-T** nie zajmuje przy łóżku szpitalnym czy w domowej sypialni więcej miejsca niż krzesło toaletowe.

### RS-T

- model wyjściowy: wózek pchany **RS-1**
- ergonomiczna deska sedesowa z pokrywą (wykonana z pianki poliuretanowej PUR), kolor czarny, łatwość pielęgnacji, wygodne siedzisko
- pojemnik sanitarny wyciągany zarówno z przodu jak i z tyłu
- dostępne szerokości użytkowe siedziska ESW: 46 i 50 cm



Rys. Model ze zdejmowanymi podnóżkami

## Warianty modelu

**RS-T z unoszonym podnóżkiem oraz wyposażeniem toaletowym**

**RS-T ze zdejmowanymi podnóżkami oraz wyposażeniem toaletowym**



Rys. Model z unoszonym podnóżkiem

## Dane techniczne

	Ciężar własny	Szerokość całkowita (przy 46 cm szerokości użytkowej siedziska)	Długość	Wysokość	Wysokość siedziska	Długość siedziska
	kg	cm	cm	cm	cm	cm
<b>RS-T z unoszonym podnóżkiem oraz wyposażeniem toaletowym</b>	18,7	56	82	92	51	45
<b>RS-T ze zdejmowanymi podnóżkami oraz wyposażeniem toaletowym</b>	18,8	56	91	92	51	45

### RS-T wszystkie modele

- maksymalne obciążenie: 125 kg
- szerokość siedzenia: 43cm
- dostępny również z siedziskiem o 50 cm szerokości użytkowej (ESW)
- wymiary koła tylnego:  $\varnothing$  300 x 45 mm
- wymiary koła obrotowego:  $\varnothing$  125 x 32 mm
- opony całkowicie odporne na przebicia

RS-T-M

# Wózek pchany wielozadaniowy RS-T-M

## RS-T-M

Przełożone do tyłu duże koła nadają temu wielozadaniowemu wózkowi wyjątkową stabilność i przekształcają go w bezpieczny i trwały chodzik. Dwa niezależne układy hamulcowe zapewniają prostą i efektywną obsługę. Spełniający trzy funkcje wózek RS-T-M może być opcjonalnie wyposażony w opuszczany podnóżek lub zdejmowane podstawy pod nogi. Przy jego oparciu umocowane są dwa składane podłokietniki oraz duży i ergonomiczny uchwyt do pchania.

.l



## RS-T-M

- do transportu pacjentów
- jako chodzik (Rollator) podczas rehabilitacji, powrotu do zdrowia
- zintegrowane wyposażenie toaletowe
- hamulec zintegrowany oraz ręczny system hamulcowy wieloobwodowy





## Dane techniczne

	Ciężar własny	Szerokość całkowita (przy 46 cm szerokości użytkowej siedziska)	Długość	Wysokość	Wysokość siedziska	Długość siedziska
	kg	cm	cm	cm	cm	cm
<b>RS-T-M</b>	21	56	78/88	93	48	45

### RS-T-M

- maksymalne obciążenie: 135 kg
- szerokość siedzenia: 43cm
- wymiary koła tylnego:  $\varnothing$  300 x 45 mm
- wymiary koła obrotowego:  $\varnothing$  100 x 32 mm
- opony całkowicie odporne na przebicia
- wyposażenie toaletowe
- hamulec bębnowy oraz hamulec zintegrowany

RS-Floh

## Wózek Pchany **RS-Floh**

Wózek pchany **RS-Floh** został zaprojektowany w oparciu o życzenia klientów jako udoskonalenie serii **RS-Floh** (niem. pchełka) oferuje wyjątkową zwrotność i ze względu na swoją małą szerokość (48 cm) umożliwia łatwe przemieszczanie się przez nawet bardzo wąskie otwory drzwiowe i korytarze. Również poruszanie się w ciasnych mieszkaniach nie stanowi dla tego modelu żadnego problemu.

Jego podłokietniki są składane do góry a przechylenie do tyłu ułatwia specjalny pedał wspomagający. **RS-Floh** jest wyposażony w ręczny wieloobwodowy system hamulcowy z dźwignią na uchwycie do pchania.



Rys. Model z unoszonym podnóżkiem

## Modellvarianten

### RS-Floh z unoszonym podnóżkiem

### RS-Floh ze zdejmowanymi podnóżkami



Rys. Model ze zdejmowanymi podnóżkami

## Dane techniczne

	Ciężar własny	Szerokość całkowita (przy 38 cm szerokości użytkowej siedziska)	Długość	Wysokość	Wysokość siedziska	Długość siedziska
	kg	cm	cm	cm	cm	cm
<b>RS- z unoszonym podnóżkiem</b>	15,6	48	73	87	49	40
<b>RS-ze zdejmowanymi podnóżkami</b>	16	48	97	87	49	40

### RS-Floh wszystkie modele

- maksymalne obciążenie: 100 kg
- szerokość siedzenia: 40cm
- wymiary koła tylnego:  $\varnothing$  300 x 45 mm
- wymiary koła obrotowego:  $\varnothing$  150 x 32 mm
- opony całkowicie odporne na przebicia



**Aktywnie na co dzień:  
Samodzielne pokonywanie przeszkód.**

# Gwarancja swobodnego poruszania nóg.

## Wózki do samodzielnego odpychania

Wózki do samodzielnego odpychania się umożliwiają osobom niepełnosprawnym poruszanie się przy pomocy nóg. Oznacza to, że osoba siedząca na wózku odpycha się drobnymi krokami od podłoża w celu przemieszczenia. Jeżeli wózek wyposażony jest w obręcz napędowe, możliwe jest równocześnie użycie siły ramion i nóg. Dodatkowo części budowy jak:

- koła z ciągami napędowymi
- podnoszony podnózek
- zdejmowane podstawy pod nogi
- wyposażenie toaletowe

zwiększają różnorodność zastosowań tych wózków i tym samym mobilność i niezależność ich użytkowników.

Tak wielostronne wyposażenie umożliwia poruszanie się również osobom jednostronnie sparaliżowanym lub po amputacji kończyn dolnych czy górnych. Właśnie dlatego nasze wózki do samodzielnego odpychania sprawdzają się idealnie w wąskich mieszkaniach, domach spokojnej starości czy mieszkaniach z częściową opieką pielęgniarstwa.

Z wszystkimi wózkami naszej serii TR do samodzielnego odpychania się można łatwo pokonywać progi drzwi lub inne podobne przeszkody. Niska wysokość siedziska wózka umożliwia użytkownikowi siedzenie przy stole a przesiadanie się z wózka np. na łóżko nie sprawia żadnych trudności dzięki uchylanym do góry podłokietnikom.

W seryjnie produkowanych wózkach do samodzielnego odpychania się szerokość użytkowa siedziska (ESW) wynosi 46 cm.

Przy korzystaniu z wózka do samodzielnego odpychania się należy pamiętać, że wysokość położenia siedziska zależy od długości goleni osoby siedzącej!

TR-L/TR-L-T

## TR-L oraz TR-L-z wyposażeniem toaletowym

Na tym szczególnie zwrotnym wózku do samodzielnego odpychania można kręcić się wokół własnej osi. W celu zahamowania tylnej pary rolek obrotowych wystarczy uruchomić w dowolnej pozycji dźwignię hamulca na sztandze profilowanej. Tą samą dźwignią hamulca (naciśniętą do tyłu) możliwe jest także równoległe zablokowanie tylnych kół. Jest to szczególnie przydatne podczas dłuższej jazdy prosto i przejeżdżania progów. Standardowo wózek ten produkowany jest z dźwignią hamulca po prawej stronie. W razie potrzeby może być ona jednak zamontowana ze strony lewej. Obydwa warianty tego modelu są identyczne i różnią się jedynie wyposażeniem toaletowym.



Rys. Model TR-L

### Warianty modelu

---

**TR-L**


---

**TR-L-T z wyposażeniem toaletowym**


---

### Dane techniczne

	Ciężar własny	Szerokość całkowita (przy 46 cm szerokości użytkowej siedziska)	Długość	Wysokość	Wysokość siedziska	Długość siedziska
	kg	cm	cm	cm	cm	cm
<b>TR-L oraz TR-L-T z wyposażeniem toaletowym</b>	16/18	56	70	90	48	46

### TR-L oraz TR-L-T z wyposażeniem toaletowym

- maksymalne obciążenie: 100 kg
- szerokość siedzenia: 44cm
- wymiary koła przedniego:  $\varnothing$  100 x 35 mm
- wymiary koła tylnego:  $\varnothing$  125 x 35 mm

## TR-V z zintegrowanym hamulcem oraz TR-V-T z zintegrowanym hamulcem oraz wyposażeniem toaletowym

Obydwa warianty tego modelu posiadają zintegrowany hamulec ręczny. Użytkownik wózka może dzięki temu w zależności od siły danej ręki zablokować jednocześnie tylne koła przy pomocy dźwigni hamulcowej po lewej lub prawej stronie. Zoptymalizowana wysokość siedziska pozwala usiąść wygodnie przy stole. Podnoszone podłokietniki zapewniają przy tym swobodne wsiadanie i przesiadanie się z wózka zarówno z przodu jak i z boku.

Szczególnie **TR-V-T** ze specjalnie zaprojektowanym wyposażeniem toaletowym pozwala użytkownikowi na dużą niezależność od pomocy osób trzecich również dzięki wyciąganemu do przodu pojemnikowi sanitarnemu.



Rys. Model TR-V z zintegrowanym hamulcem

### Warianty modelu

#### TR-V z zintegrowanym hamulcem

#### TR-V-T z zintegrowanym hamulcem oraz wyposażeniem toaletowym

Dane techniczne	Ciężar własny	Szerokość całkowita (przy 46 cm szerokości użytkowej siedziska)	Długość	Wysokość	Wysokość siedziska	Długość siedziska
	kg	cm	cm	cm	cm	cm
<b>TR-V z hamulcem zintegrowanym</b> oraz <b>TR-V-T z hamulcem zintegrowanym oraz wyposażeniem toaletowym</b>	15/17	56	68	90	46	46

#### TR-V oraz TR-V-T wszystkie modele

- maksymalne obciążenie: 100 kg
- szerokość siedzenia: 44cm
- wymiary koła tylnego:  $\varnothing$  300 x 45 mm
- wymiary koła przedniego:  $\varnothing$  100 x 32 mm

Do użytku wewnętrznego i zewnętrznego,  
do domu i poza nim.

# Wózki wszechstronne w każdej sytuacji.

Bräunig zajmuje się nie tylko produkcją wózków do użytku w otoczeniu domowym lecz również w obiektach użyteczności publicznej. Osoby niepełnosprawne czy potrzebujące pomocy w pokonywaniu dłuższych odległości mogą z pomocą personelu pielęgniarstwa korzystać z naszych wózków w szpitalach, ośrodkach rehabilitacyjnych, domach opieki i gabinetach lekarskich. Dodatkowe udogodnienie stanowią tu oprócz uchylanych podłokietników i stabilnej konstrukcji również opony odporne na przebicia oraz ogólna łatwość obsługi wózka.

Dla bezpiecznego manewrowania wózkiem z siedzącą w nim osobą o wadze do 120 kg (model **RS-Kippstabil**) lub 150 kg (model **RS-Taxi**) przy uruchomieniu jednej dźwigni hamulcowej blokowane są obydwa koła jednocześnie. Funkcja ta jest niezmiernie przydatna nie tylko w placówkach służby zdrowia, ale również na lotniskach, dworcach czy w centrach handlowych. Niektóre z naszych modeli zostały nazwane Taxi nie bez powodu – właśnie w tym celu je stworzyliśmy.

Te łatwe w utrzymaniu specjalne wózki inwalidzkie są cenione przez użytkowników przede wszystkim za ich wszechstronne możliwości zastosowania i wytrzymałą konstrukcję. Większe koła obrotowe sprawiają, że te wózki wysokiej jakości są również niezawodnym i lekkim w użyciu towarzyszem na zewnątrz - w ogrodzie zoologicznym, parku czy innych obiektach rekreacyjnych.

Dodatkowym atutem serii **RS-Taxi** jest ich wytrzymałość w każdych warunkach pogodowych. Dzięki pokryciu konstrukcji specjalną powłoką proszkową mogą być bez przeszkód parkowane na zewnątrz. Wózki modelu **RS-Taxi-U** mogą być ponadto przechowywane ułożone jeden w drugi, umożliwiając tym samym parkowanie kilku wózków na małej przestrzeni i oszczędzając miejsce.

Ponieważ nasze wózki pchane cieszą się popularnością nie tylko w obiektach użyteczności publicznej, na życzenie wyposażamy je w zabezpieczenie przeciwwłamaniowe w postaci specjalnego zamka.



## RS-Kippstabil oraz RS-Kippstabil z wyposażeniem toaletowym

Wózek idealny do użytku stacjonarnego opcjonalnie z funkcją toalety lub bez. Wyposażony w stabilny podnózek.



Rys. Model z wyposażeniem toaletowym

### RS-Kippstabil wszystkie modele

- stabilny wykonany z blachy perforowanej stopień
- unoszone podłokietniki
- możliwość nadjechania wózkiem nad sedes

### Dane techniczne

	Ciężar własny	Szerokość całkowita (przy 46 cm szerokości użytkowej siedziska)	Długość	Wysokość	Wysokość siedziska	Długość siedziska
	kg	cm	cm	cm	cm	cm
<b>RS-Kippstabil oraz RS-Kippstabil z wyposażeniem toaletowym</b>	20	56	86	95	51	43

### RS-Kippstabil wszystkie modele

- maksymalne obciążenie: 135 kg
- szerokość siedzenia: 43cm
- dostępny również z siedziskiem o 50 cm szerokości użytkowej (ESW)
- wymiary koła tylnego:  $\varnothing$  300 x 45 mm
- wymiary przedniego koła obrotowego:  $\varnothing$  125 x 40 mm

## RS-Taxi-O

## RS-Taxi-O

Wózek pchany **RS-Taxi-O** służy do wygodnego przewożenia osób, którym pokonanie pieszo dłuższej drogi sprawia trudność.

**RS-Taxi-O** nadaje się do jazdy na zewnątrz, posiada opony odporne na przebicia i jest łatwy w obsłudze.

Hamowanie odbywa się poprzez naciśnięcie dźwigni hamulcowej. Dzięki zintegrowanemu hamulcowi blokowane są wówczas obydwa koła tylne jednocześnie.

Wózek ten jest ponadto odporny na różne warunki pogodowe. Dzięki pokryciu konstrukcji specjalną powłoką proszkową może być bez przeszkód parkowany na zewnątrz.



### RS-Taxi-O material

- rury precyzyjne
- blacha perforowana
- wysokiej jakości pokrycie powierzchni powłoką proszkową
- na życzenie dostępny również z wyściełanym siedziskiem i oparciem

## Dane techniczne

	Ciężar własny	Szerokość całkowita (przy 50 cm szerokości użytkowej)	Długość	Wysokość	Wysokość siedziska	Wysokość oparcia	Długość siedziska
	kg	cm	cm	cm	cm	cm	cm
<b>RS-Taxi-O</b>	18,5	62	99	94	48	42	44

### RS-Taxi-O wszystkie modele

- maksymalne obciążenie: 150 kg
- szerokość siedzenia: 43cm
- wymiary koła tylnego:  $\varnothing$  305 x 50 mm
- wymiary przedniego koła obrotowego:  $\varnothing$  200 x 50 mm
- opony całkowicie odporne na przebicia



## RS-Taxi-U

Ten wózek pchany został zaprojektowany specjalnie do przewozu osób o ograniczonej sprawności ruchowej. Jego siedzenie, oparcie, podnóżek i osłona kół przednich wykonane są z blachy perforowanej. Jest to praktyczny, kształtny wózek o solidnej konstrukcji zapewniający użytkownikowi prawidłową pozycję siedzącą.

Usytuowanie kół skrętnych daleko przed siedzeniem zapewnia wózkowi większą stabilność.

Niewielka odległość pomiędzy kołami przednimi umożliwia podjechanie pod inny wózek i redukuje tym samym miejsce potrzebne do parkowania wózków modelu Taxi w obiektach użyteczności publicznej.

Wózek ten może być ponadto wyposażony w zabezpieczenie przeciwwłamaniowe. W tym przypadku kołek zabezpieczający zapobiega uwolnieniu dźwigni hamulca. Po lewej stronie siedziska znajduje się uchwyt na pomoce do chodzenia.

**RS-Taxi-U** nadaje się do jazdy na zewnątrz, posiada opony odporne na przebicia i jest łatwy w obsłudze. Tak na przykład przez jednorazowe naciśnięcie dźwigni hamulcowej następuje zahamowanie obydwu kół tylnych jednocześnie.

Wózek ten nadaje się ponadto idealnie na zakupy w centrach handlowych czy też na spacer w parku, ogrodzie zoologicznym itp. Jest również odporny na różne warunki pogodowe i może być bez przeszkód parkowany na zewnątrz.



### RS-Taxi-U materiał

- rury precyzyjne
- blacha perforowana
- wysokiej jakości pokrycie powierzchni powłoką proszkową
- na życzenie dostępny również z wyściełanym siedziskiem i oparciem





## RS-Taxi-U



## Dane techniczne

Dane techniczne	Ciężar własny	Szerokość całkowita (przy 48 cm szerokości użytkowej siedziska)	Długość	Wysokość	Wysokość siedziska	Wysokość oparcia	Długość siedziska
	kg	cm	cm	cm	cm	cm	cm
<b>RS-Taxi-U</b>	19	62	114	93	49	44	44

**RS-Taxi-U** wszystkie modele

- maksymalne obciążenie: 150 kg
- szerokość siedzenia: 44cm
- wymiary koła tylnego:  $\varnothing$  305 x 50 mm
- wymiary przedniego koła obrotowego:  $\varnothing$  200 x 50 mm
- opony całkowicie odporne na przebicia

## RS-Taxi z unoszonym podnóżkiem

Ten wózek pchany został zaprojektowany specjalnie do przewozu pacjentów i osób o ograniczonej sprawności ruchowej w obiektach użyteczności publicznej jak np. szpitale, ośrodki rehabilitacji, gabinety lekarskie czy domy opieki.

Siedzisko, oparcie, podnóżek i osłona kół przednich wykonane są z blachy perforowanej. Jest to praktyczny, kształtny wózek o solidnej i przyszłościowej konstrukcji. Model **RS-Taxi-FSB** wyposażony jest w ruchomy podnóżek, który może być złożony do środka podwozia.

Unoszone podłokietniki pozwalają na wygodne wsiadanie i zsiadanie z wózka. Zintegrowany hamulec zatrzymuje obydwa koła tylne jednocześnie a uruchomić można go ręką jak i przez osobę pchającą nogą. Wózek ten jest łatwy w utrzymaniu, posiada opony odporne na przebicia i daje się wygodnie prowadzić. Jego oparcie można zdjąć z ramy odkręcając śruby gwiazdkowe.

**RS-Taxi-FSB** z unoszonym podnóżkiem jest doskonały do użytku wewnętrznego a dzięki większym kołom obrotowym sprawdza się również na zewnątrz.



### RS-Taxi z unoszonym podnóżkiem material

- rury precyzyjne
- blacha perforowana
- wysokiej jakości pokrycie powierzchni powłoką proszkową
- na życzenie dostępny również z wyściełanym siedziskiem i oparciem

## Dane techniczne

	Ciężar własny	Szerokość całkowita (przy 46 cm szerokości użytkowej siedziska)	Długość	Wysokość	Wysokość siedziska	Długość siedziska
	kg	cm	cm	cm	cm	cm
<b>RS-Taxi z unoszonym podnóżkiem</b>	17	56	96/78	90	52	48

### RS-Taxi z unoszonym podnóżkiem

- maksymalne obciążenie: 150 kg
- szerokość siedzenia: 44cm
- wymiary koła tylnego:  $\varnothing$  305 x 50 mm
- wymiary przedniego koła obrotowego:  $\varnothing$  150 x 30 mm
- opony całkowicie odporne na przebicia

## RS-Treppentrans

**Schody i stopnie przestają być przeszkodą:  
w domu opieki, na peronie czy w przejściu.**

# Nowa forma lektyki.

## RS-Treppentrans

Ten specjalny wózek przeznaczony jest do transportowania po schodach osób o ograniczonej sprawności ruchowej i stanowi tym samym mile widzianą pomoc w przewożeniu chorych. Po schodach mogą go nieść lub pchać dwie osoby.

Noszenie wózka umożliwiają dwa wysuwane i blokowane uchwyty.

Na kierownicy znajdują się dwie dźwignie uruchamiające hamulce bębnowe. Zagłówek z regulacją wysokości oraz pasy bezpieczeństwa należą do wyposażenia standardowego i służą bezpieczeństwu osoby siedzącej. Unoszone podłokietniki umożliwiają wygodne wsiadanie i wysiadanie z wózka z trzech jego stron.



## Dane techniczne

	Ciężar własny	Szerokość całkowita (przy 46 cm szerokości użytkowej siedziska)	Długość	Wysokość	Wysokość siedziska	Długość siedziska
	kg	cm	cm	cm	cm	cm
<b>RS-Treppentrans</b>	22	56	92/126	95	49	42

### RS-Treppentrans z unoszonym podnóżkiem

- maksymalne obciążenie: 150 kg
- szerokość siedzenia: 44cm
- wymiary koła tylnego:  $\varnothing$  305 x 50 mm
- wymiary przedniego koła obrotowego:  $\varnothing$  150 x 32 mm
- opony całkowicie odporne na przebicia

**Ciężkie zadania wymagają mądrych odpowiedzi.**

# Największy dla najcięższych.

## RS-Jumbo

Użytkownicy wózków inwalidzkich o większej wadze stoją często przed wyzwaniem. Duża masa ciała wymaga wózka ze specjalnymi ulepszeniami. Ważne są tu odpowiednio wytrzymałe opony, stabilna konstrukcja wózka oraz wyjątkowo skuteczne hamulce. Wózek ten powinien jednak dopasowywać się nie tylko do osoby w nim siedzącej lecz również do personelu medycznego, ponieważ osoby o większej wadze są często szczególnym wyzwaniem dla pracowników szpitali czy domów opieki. Bräunig zaprojektował w tym celu specjalny wózek pchany: RS-Jumbo.

RS-Jumbo jest wyposażony w dwie pary kół tylnych i dwie pary przednich kół skrętnych. Dzięki powiększonemu uchwytowi do pchania może być wygodnie pchany przez dwie osoby. Mimo dużego ciężaru własnego uwarunkowanego konstrukcją wózek ten jest nadzwyczaj zwrotny i stanowi tym samym duże odciążenie w codziennej pracy personelu medycznego. Sprawdzają się przy tym także szybko zdejmowalne podłokietniki ze zintegrowanymi uchwyty do podparcia się. Wsiadanie i wysiadanie z wózka możliwe jest z trzech jego stron.

Dla zapewnienia bezpiecznego transportu zastosowano hamulce bębnowe, łączące w inteligentny sposób funkcję hamulca ciernego i postojowego a także spawane łączenie ramy z oparciem na plecy.

Wszystkie te elementy sprawiają, że RS-Jumbo jest wózkiem specjalnym o maksymalnym obciążeniu do 325 kg, co odpowiada około pięciu osobom o normalnej wadze. RS-Jumbo stał się niezastąpiony w domach opieki i szpitalach, zarówno w Niemczech, jak i za granicą.



Rys. RS-Jumbo

### RS-Jumbo

- osiem odpornych na przebicia opon (2 pary kół tylnych z hamulcem bębnowym oraz dwie pary kół przednich)
- 2 systemy hamulcowe bębnowe (cierny i postojowy)
- 2 dźwignie hamulcowe na uchwycie do pchania
- zdejmowalne podłokietniki ze zintegrowanymi uchwyty do podparcia się
- możliwość pchania przez dwie osoby dzięki powiększonemu uchwytowi

## RS-Jumbo



Rys.  
RS-Jumbo z wyposażeniem toaletowym



Rys.  
RS-Jumbo ze zdjętymi podłokietnikami

## Warianty modelu

**RS-Jumbo****RS-Jumbo z wyposażeniem toaletowym**Dane  
techniczne

	Ciężar własny	Szerokość całkowita (przy 66,5 cm szerokości użytkowej siedziska)	Długość	Wysokość	Wysokość siedziska	Długość siedziska
	kg	cm	cm	cm	cm	cm
<b>RS-Jumbo</b> oraz <b>RS-Jumbo z wyposażeniem toaletowym</b>	40,0/43,5	82	94/114	92	50	49

**RS-Jumbo** wszystkie modele

- maksymalne obciążenie: 325 kg
- szerokość siedzenia: 68 cm
- wymiary koła tylnego z hamulcem bębnowym:  $\varnothing 12 \frac{1}{2} \times 1 \frac{1}{4}$  cala
- wymiary przedniego koła obrotowego:  $\varnothing 200 \times 50$  mm
- opony całkowicie odporne na przebicia

## RS-Airport

**RS-Airport** to wózek do pchania i przenoszenia, który został zaprojektowany specjalnie do przewozu pasażerów z niepełnosprawnością fizyczną na lotniskach.

Jego bębnowy układ hamulcowy jest obsługiwany za pomocą jednej dźwigni. Dwie ruchome i blokowane poręcze przy nogach pozwalają na prawidłowe położenie nóg podczas transportu i zapobiegają tym samym ich wysunięciu poza brzegi wózka. Poręcze te mogą być ponadto wyciągnięte do przodu i używane jako uchwyty podczas przenoszenia wózka. Również uchwyt pchający może być używany do przenoszenia – wówczas użytkownik wózka może być niesiony przez trzy osoby. Przed transportem należy zabezpieczyć osobę siedzącą pasem bezpieczeństwa.

Podczas przesiadania na fotel samolotu lub z powrotem należy złożyć podnóżki i poręcze przy nogach do wewnątrz. Służy to zmniejszeniu długości wózka i ułatwia tym samym przesiadanie. **RS-Airport** wyposażony jest ponadto w zagłówek o regulowanej wysokości.



### Dane techniczne

	Ciężar własny	Szerokość całkowita (przy 36 cm szerokości użytkowej siedziska)	Długość	Wysokość	Wysokość siedziska	Długość siedziska
	kg	cm	cm	cm	cm	cm
<b>RS-Airport</b>	18	42	86,7/97	98	48	40

### RS-Airport

- maksymalne obciążenie: 125 kg
- szerokość siedzenia: 40 cm
- wymiary koła tylnego z hamulcem bębnowym:  $\varnothing$  300 x 45 mm
- wymiary przedniego koła obrotowego:  $\varnothing$  150 x 32 mm
- opony całkowicie odporne na przebicia



RE-Elektro z opuszczanym podnóżkiem

# Elektryczny wózek.

## RE-Elektro z unoszonym podnóżkiem

Ten elektryczny wózek inwalidzki jest przeznaczony do użytku wewnętrznego. Dzięki swoich zminimalizowanym wymiarom i zwrotności sprawdza się on znakomicie jako mobilny pomocnik dla osób fizycznie niepełnosprawnych zarówno w instytucjach użytku publicznego jak i w otoczeniu domowym. Unoszone podłokietniki pozwalają na wygodne wsiadanie i wysiadanie z wózka z trzech jego stron.

### RE-Elektro z unoszonym podnóżkiem

- 2 akumulatory / napędzanie silnikiem z przekładnią ślimakową
- prędkość maksymalna do przodu 5,0 km /h
- prędkość maksymalna do tyłu 3,5 km /h
- unoszone podłokietniki z modułem sterowania - do wyboru po lewej lub prawej stronie
- za dodatkową opłatą możliwe jest wykonanie wózka na wymiar



Rys. Model z unoszonym podnóżkiem







## Dane techniczne

	Ciężar własny	Szerokość całkowita (przy 44 cm szerokości użytkowej siedziska)	Długość	Wysokość	Wysokość siedziska	Długość siedziska
	kg	cm	cm	cm	cm	cm
<b>RE-Elektro-2 z unoszonym podnóżkiem</b>	43	56	74/92	90	53	43

### RE-Elektro-2 wszystkie modele

- maksymalne obciążenie: 125 kg
- szerokość siedzenia: 44 cm
- wymiary koła tylnego:  $\varnothing$  210 x 70 mm
- wymiary przedniego koła obrotowego:  $\varnothing$  140 x 38 mm
- opony całkowicie odporne na przebicia

**Konstrukcje specjalne Bräunig na każde życzenie:**

# Szczególni klienci zasługują na najlepsze.

Z prawie 40-letnim doświadczeniem w budowie wózków inwalidzkich służymy naszym klientom nie tylko radą ale przekładamy ich życzenia na praktykę.

Państwa potrzeby są dla nas ważne, dlatego podchodzimy do nich z ambicją oraz odpowiednią wiedzą techniczną i ekonomiczną. Naszym głównym zamierzeniem przy konstruowaniu wózków jest możliwie jak najmniejszy wpływ ograniczeń fizycznych na Państwa życie.

Od wyboru materiałów po kreatywny projekt i pojedynczą produkcję specjalnej ramy lub innych komponentów oferujemy Państwu jako użytkownikowi wózka inwalidzkiego, a także Państwa ubezpieczycielowi zdrowotnemu lub ośrodkowi leczenia trwałe wózki dostosowane do indywidualnych potrzeb w uczciwej cenie.

Jesteśmy zawsze do Państwa dyspozycji!



Rys. Boczna osłona dla nóg



Rys. Kółko przeciwwyrotne



Rys. Podwójnie składany podnóżek



Rys. Regulowany podnóżek



TS-L

**Stworzone do użytkowania we własnych czterech ścianach,  
domach opieki i domach seniora.**

# Czterokołowe siedzisko mobilne

## TS-L

Siedzisko mobilne należy od wielu dziesięcioleci do klasycznych pomocy technicznych ułatwiających osobom o ograniczonej sprawności ruchowej poruszanie się na co dzień.

Z wózka inwalidzkiego nie można korzystać w każdej sytuacji - szczególnie w domu siedzisko mobilne staje się praktyczną alternatywą jeśli chodzi o bycie nieograniczonym ruchowo na małej przestrzeni. To zapewniają cztery niezależne rolki skrętne, dzięki którym siedzisko mobilne może poruszać się w dowolnym kierunku.

### TS-L

- niezależne samodzielne poruszanie się
- wyściełane wygodne siedzenie
- regulowana wysokość siedzenia
- dwa kółka z hamulcem
- regulowany pas lędźwiowy





## Dane techniczne

	Ciężar własny	Szerokość całkowita	Długość	Wysokość	Wysokość siedziska	Długość siedziska
	kg	cm	cm	cm	cm	cm
<b>TS-L</b>	5,4	50	33	65	30-50	33

### TS-L

- maksymalne obciążenie: 100 kg (na zamówienie: do 200 kg)
- szerokość siedzenia: 45 cm (dostosowywana indywidualnie)
- wymiary kół:  $\varnothing$  80 x 60 mm
- pas lędźwiowy
- opony całkowicie odporne na przebicia
- hamulce na kołach przednich

Kategoria	Nazwa produktu	Oznaczenie	Nr strony
WÓZKI POKOJOWE	RZ-Mini ze sztywnymi podnóżkami	RZ-Mini-sBst	8
	RZ-Mini dla osób po obustronnej amputacji nóg	RZ-Mini-sBa	8
	RZ-Mini Multi	RZ-Mini-Multi	8
	RZ-Mini z unoszonym podnóżkiem	RZ-Mini-FSB	8
	RZ-Mini ze zdejmowanymi podnóżkami	RZ-Mini-aBst	8
	RZ-Mini ze sztywnymi podnóżkami i wyposażeniem toaletowym	RZ-Mini-S-TE	8
	RZ-Mini z unoszonym podnóżkiem i wyposażeniem toaletowym	RZ-Mini-FSB-TE	8
	RZ-Mini ze zdejmowanymi podnóżkami i wyposażeniem toaletowym	RZ-Mini-aBst-TE	8
	RZ-Liliput z unoszonym podnóżkiem	RZ-Liliput-FSB	11
	RZ-Liliput ze zdejmowanymi podnóżkami	RZ-Liliput-aBst	11
	RZ-Liliput z unoszonym podnóżkiem i wyposażeniem toaletowym	RZ-Liliput-FSB-TE	11
	RZ-Liliput ze zdejmowanymi podnóżkami i wyposażeniem toaletowym	RZ-Liliput-aBst-TE	11
	RZ-Vario do samodzielnego odpychania się	RZ-Vario-TR	12
	RZ-Vario z unoszonym podnóżkiem	RZ-Vario-FSB	12
	RZ-Vario ze zdejmowanymi podnóżkami	RZ-Vario-aBst	12
	RZ-Vario do samodzielnego odpychania się z wyposażeniem toaletowym	RZ-Vario-TR-TE	12
	RZ-Vario z unoszonym podnóżkiem i wyposażeniem toaletowym	RZ-Vario-FSB-TE	12
	RZ-Vario ze zdejmowanymi podnóżkami i wyposażeniem toaletowym	RZ-Vario-aBst-TE	12
	RZ-Antero	RZ-Antero	14
WÓZKI PCHANE	RS-1 z unoszonym podnóżkiem	RS-1-FSB	15
	RS-1 ze zdejmowanymi podnóżkami	RS-1-aBst	15
	RS-2 z unoszonym podnóżkiem	RS-2-FSB	16
	RS-2 ze zdejmowanymi podnóżkami	RS-2-aBst	16
	RS-2 z unoszonym podnóżkiem oraz wyposażeniem toaletowym	RS-2-FSB-TE	16
	RS-2 ze zdejmowanymi podnóżkami oraz wyposażeniem toaletowym	RS-2-aBst-TE	16
	RS-3 z unoszonym podnóżkiem	RS-3-FSB	17
	RS-3 ze zdejmowanymi podnóżkami	RS-3-aBst	17
	RS-3 z unoszonym podnóżkiem oraz wyposażeniem toaletowym	RS-3-FSB	17
	RS-3 ze zdejmowanymi podnóżkami oraz wyposażeniem toaletowym	RS-3-aBst-TE	17
	RS-T z unoszonym podnóżkiem oraz wyposażeniem toaletowym	RS-FSB-TE	18
	RS-T ze zdejmowanymi podnóżkami oraz wyposażeniem toaletowym	RS-aBst-TE	19
	RS-T-M Wózek pchany wielozadaniowy	RS-T-M	20
	RS-Floh	RS-Floh-FSB	22
RS-Floh-aBst	RS-Floh-aBst	22	
WÓZKI DO SAMODZIEL- NEGO ODPYCH- ANIA SIĘ	TR-L	TR-L	24
	TR-L-T z wyposażeniem toaletowym	TR-L-TE	24
	TR-V z hamulcem zintegrowanym	TR-V	24
	TR-V-T z hamulcem zintegrowanym i wyposażeniem toaletowym	TR-V-TE	25

Kategoria	Nazwa produktu	Oznaczenie	Nr strony
WÓZKI SPECJALNE	RS-Kippstabil	RS-K	27
	RS-Kippstabil z wyposażeniem toaletowym	RS-K-TE	28
	RS-Taxi-0	RS-Taxi-0	29
	RS-Taxi-U	RS-Taxi-U	30
	RS-Taxi z unoszonym podnóżkiem	RS-Taxi-FSB	31
	RS-Treppentrans	RS-Treppentrans	32
	RS-Jumbo	RS-Jumbo	33
	RS-Jumbo z wyposażeniem toaletowym	RS-Jumbo-TE	34
	RS-Airport	RS-Airport	35
	RE-Elektro z unoszonym podnóżkiem	RE-Elektro-FSB	36
	TS-L Czterokołowe siedzisko mobilne	TS-L	40



Prosimy o wypełnienie drukowanymi literami.

**Zamówienie**

- Model standardowy (zobacz niżej)
- Model o specjalnej konstrukcji (lista życzeń w załączniku)

Przez Fax na:  
 Rollstuhlbau Bräunig  
 Inh. Sascha Kröner  
 Fax: +49(0)341 – 261 24 82

Numer klienta (jeśli dotyczy)

Numer zamówienia

Kupujący

Osoba kontaktowa

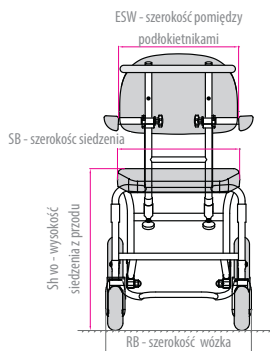
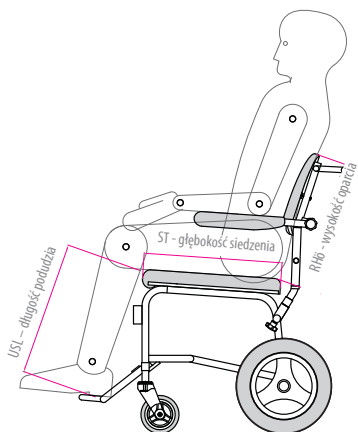
Numer telefonu przy ewentualnych zapytaniach

Adres e-mail przy ewentualnych zapytaniach

- Adres faktury
- Adres dostawy

Ulica, numer domu  
 Kod pocztowy, miejscowość

Data



**Kolor tapicerki:**

- czarny
- szary
- czerwony
- fuksja
- niebieski

Jeśli zamawiają Państwa różne modele: Prosimy o osobne wypełnienie tego formularza dla każdego modelu i przesłanie nam. Dziękujemy!

Prosimy o podanie tych ważnych przy produkcji danych:

Model (nazwa artykułu)

Ilość



szerokość siedzenia (SB)

szerokość pomiędzy podłokietnikami (ESW)

wysokość siedzenia z przodu (Sh vo)

głębokość siedzenia (ST)

długość podudzia (USL)

Życzenia specjalne

wysokość oparcia (RHö)

**Produkujemy również wózki i pomoce mobilne według Państwa bardzo indywidualnych życzeń.**

**Prosimy o kontakt:**

***Bräunig***<sup>®</sup>

Rollstuhlbau Bräunig  
Inh. Sascha Kröner

Zweinaundorfer Straße 126  
04316 Leipzig  
Deutschland/Germany

Tel.: +49(0) 341 - 261 24 38  
Fax.: + 49 (0) 341 - 261 24 82

info@braeunig-rollstuehle.de  
[www.braeunig-rollstuehle.de](http://www.braeunig-rollstuehle.de)

***Kröner***<sup>®</sup>

Kröner Mobilitätshilfen  
Inh. Sascha Kröner

Zweinaundorfer Straße 126  
04316 Leipzig  
Deutschland/Germany

Tel.: +49(0) 341 - 261 24 38  
Fax.: + 49 (0) 341 - 261 24 82

info@braeunig-rollstuehle.de  
[www.braeunig-rollstuehle.de](http://www.braeunig-rollstuehle.de)

Przedsiębiorstwo należące do:

**sk** human  
mobility  
group

---

Wózki inwalidzkie wysokiej jakości z Saksonii: ręcznie wykonane, opatentowane i trwałe.

---

Przedsiębiorstwo należące do:

